

وزارت بازرگانی
مرکز ملی فرش ایران

شیوه نامه صدور کارت شناسایی
قالیبافی و
حرف فرش دستباف

سال ۱۳۸۷

مدیریت اقتصادی و بازرگانی

گروه امور حمایتی

شیوه صدور کارت شناسایی قالبی و حرف فرش دستباف

- اهداف و مزایای طرح
- تعاریف
- شرایط متقاضی و مدارک مورد نیاز
- مراحل صدور کارت شناسایی
- هزینه صدور کارت شناسایی
- پرسشنامه صدور کارت
- فرم کارت و کد گذاری
- مدت اعتبار و شرایط تمدید و تعویض کارت و المثنی
- فرم تمدید، تعویض و یا المثنی
- فرم گزارش کارشناسی
- فرم گزارش عملکرد استان

مديریت اقتصادي و
بازرگاني
گروه امور حمايتي
كاظمي - بغدادي

اهداف و مزایای طرح:

- ۱- شناسایی جمعیت بافندگان و سایر حرف مرتبط با فرش دستباف کشور.
- ۲- شناسایی پراکندگی فعالان عرصه هنر - صنعت فرش در سطح کشور.
- ۳- هویت بخشی و ساماندهی امور حمایتی از فعالان عرضه فرش دستباف
- ۴- شناسایی و دستیابی به آمار و اطلاعات بافندگان و سایر حرف مرتبط با فرش
- ۵- تسهیل امور اداری و جاری بافندگان و سایر حرف مرتبط
- ۶- کارت برگه هویت و معرف شغل، نوع فعالیت صاحب آن است و دارندگان آن می توانند جهت انجام امور جاری و اداری خود در مراجعه به مراکزی از قبیل سازمان بازرگانی، بیمه، بانک و ... بعنوان برگه هویت شغلی استفاده نمایند.

تعاریف:

- **کارت شناسایی شاغلین حرف فرش دستباف:** مدرک شناسایی است که از سوی اتحادیه صنفی فرش دستباف و یا از طریق اتحادیه شرکتهای تعاونی فرش دستباف روستایی یا شهری با نظارت سازمان بازرگانی استان به افراد دارای مهارت در امر حرف مرتبط با فرش دستباف از قبیل قالبباف، رفوگران، چله کش (چله دوان)، رنگرز، طراح و نقاش، بازرس فنی که بصورت خانگی و یا در کارگاه فعالیت دارند داده خواهد شد که در این شیوه نامه به اختصار کارت خوانده می شود.
- **تک باف خانگی (خویش فرمایی):** نوع فعالیت است که در آن قالبباف، برای خود و بصورت شخصی مشغول به فعالیت بوده و تحت پوشش هیچ یک از اشخاص حقیقی و حقوقی نمی باشد.
- **تولید غیر متمرکز (خانگی) با مدیریت متمرکز:** مجموعه ای است متشکل از بافندگان خانگی و سایر حرف مرتبط با فرش که تحت مدیریت واحد به تولید فرش اشتغال دارند.
- **کارگاه رنگرزی:** به کارگاه یا کارخانه ای اطلاق می شود که با استفاده از ابزار صنعتی و نیمه صنعتی و مواد اولیه رنگزا گیاهی و شیمیایی نسبت به رنگرزی اقدام می نمایند و افراد رنگرز در آن اشتغال دارند.
- **کارگاه قالی بافی:** به کارگاهی اطلاق می شود که در مکان ثابت و متمرکز که دارای بیش از ۲ دار قالی و بافندگان شاغل در آن تحت نظر و مدیریت کارفرما بصورت روزمزد یا کارمزد برای کارفرما تولید می نمایند که این قبیل کارگاهها از نظر فضا و متراژ از مجتمع های بزرگ و متمرکز قالی بافی کوچکتر می باشند.
- **مجتمع های بزرگ و متمرکز قالی بافی:** براساس آئین نامه اجرایی قانون حمایت از تأسیس و اداره مجتمعهای بزرگ قالی بافی به شماره ۳۴۸۶۸ هـ مورخ ۸۵/۶/۲۱ به مکانی اطلاق می شود.
- الف- ثابت که در زمین به مساحت (۳۳۰) متر مربع با سطح زیر بنای حداقل (۲۰۰) متر مربع شامل (۱۳۰) متر مربع سالن بافت و (۷۰) متر مربع سایر موارد شامل مدیریت مجتمع، تأسیسات، انبار و خدمات جانبی و غیره بوده و با رعایت استانداردهای نور، روشنایی، تهویه، امکانات بهداشتی و ایمن مطابق با ضوابط ایمنی و بهداشت کار مصوب شورای عالی حفاظت فنی تأسیس و اداره می شوند.
- ب - حداقل میزان ظرفیت سالیانه (۱۰۰) متر مربع، رجشمار سی و پنج و پائین تر و ظرفیت تولید سالانه (۷۰) متر مربع برای رجشمار بالاتر از سی و پنج رج با حداقل ۲۴ نفر بافنده متناسب با مشخصات یاد شده و با رعایت سایر مفاد مندرج در آئین نامه اجرایی

• **قالیباف:** قالیباف به شخصی اطلاق می شود که دارای مهارت عملی در یکی از روشهای قالیبافی بوده و بصورت تمام وقت و یا پاره وقت به این حرفه اشتغال دارد.

• **رفوگر (مرمت کار):** به شخصی اطلاق می شود که دارای تخصص در زمینه ترمیم، سوختگی، پوسیدگی - پارگی و تعمیر فرش می باشد.

• **طراح (نقاش):** به استاد کار نقشه کش گفته می شود. کسی که کارش طراحی نقشه های قالی است که با استفاده از ابزارها آثاری را خلق می نمایند.

• **چله دوان:** (چله کش) کسی که کارش کشیدن چله بر روی دار قالی است.

• **بازرسی فنی (ناظرین فنی):** به فردی اطلاق می شود که مهارت کافی در شناخت دار و ابزار و تجهیزات بافت و مواد اولیه مرغوب، نقشه خوانی، چله کشی، تکمیل و آشنایی با معایب و رفع عیوب فرش را دارا می باشد.

• **رنگرز:** به فردی اطلاق میگردد که در کارگاه یا کارخانه با استفاده از ابزار صنعتی و نیمه صنعتی و مواد اولیه رنگزا گیاهی و شیمیایی نسبت به رنگرزی خامه قالی (ابریشم، پشم) اشتغال دارد.

شرایط متقاضی و مدارک مورد نیاز:

• شرایط متقاضی:

۱- حداقل سن ۱۵ سال تمام. (برابر قانون کار جمهوری اسلامی ایران)

۲- گواهی پایان خدمت یا معافیت از خدمت نظام وظیفه

۳- اشتغال به بافندگی یا سایر مشاغل فرش دستباف در زمان درخواست کارت شناسایی

۴- داشتن مهارت عملی و دارا بودن یکی از شرایط ذیل:

۱-۴: ارایه مدرک قالیبافی برای بافندگان از آموزشگاه های دولتی و یا خصوصی معتبر جهت تایید مهارت عملی مورد قبول است.

۲-۴: ارایه گواهی اشتغال به تحصیل برای بافندگان و یا مدرک فارغ التحصیلی در مقطع دبیرستان و بالاتر در رشته فرش یا صنایع دستی مرتبط با فرش به منزله دارا بودن مهارت عملی پذیرفته می شود.

۳-۴: ارایه گواهی از اتحادیه های تعاونی شهری یا روستایی - اتحادیه صنفی فرش، شوراهای شهری و روستایی و سایر دستگاههای مرتبط با فرش به منزله داشتن مهارت عملی برای کلیه حرف فرش محسوب می گردد.

۴-۴: در غیر از موارد فوق آزمون عملی بطور رایگان از متقاضیان در اتحادیه شرکتهای تعاونی فرش شهری یا روستایی فرش و اتحادیه صنفی فرش گرفته خواهد شد.

تبصره: دارندگان کارت قالیبافی و مشاغل وابسته فرش دستباف از سایر دستگاه ها تا تاریخ ۱۳۸۳/۱۲/۲۹ و دارندگان کارت شناسایی موقت از سازمان بازرگانی می بایست بر اساس این شیوه نامه جهت صدور و تمدید و یا تعویض کارتهای آنها از طریق اتحادیه و شرکتهای تعاونی، اتحادیه صنفی و یا سازمان بازرگانی اقدام نمایند.

• مدارک مورد نیاز:

۱- دو قطعه عکس ۳×۲ (برای خواهان رعایت حجاب اسلامی الزامی است)

۲- کپی کارت پایان خدمت یا معافیت از خدمت نظام وظیفه

۳- فتوکپی شناسنامه یا کارت ملی

۴- تکمیل پرسشنامه مربوط به صدور کارت. (دو نسخه)

۵- گواهی دال بر اشتغال و فعالیت در امر قالیبافی و یا سایر حرف فرش دستباف از اتحادیه های صنفی فرش یا اتحادیه شرکتهای تعاونی فرش شهری یا روستایی

۶- در مواردی که اتحادیه صنفی و اتحادیه فرش شهری یا روستایی تشکیل نگردیده، گواهی اشتغال از سازمان بازرگانی یا ادارات تابعه کفایت می کند.

تبصره ۱: برای کلیه متقاضیان فارغ از نوع مهارت و اشتغال و عضویت در تشکلهای، فقط یک مجوز کارت شناسایی با یک نوع حرفه قابل صدور میباشد.

تبصره ۲: اتحادیه شرکتهای تعاونی فرش دستباف شهری و روستایی و اتحادیه صنفی فرش دستباف می بایست در شناسایی متقاضیان اخذ کارت شناسایی در تعامل کامل با یکدیگر اقدام نموده تا از صدور کارت تکراری در فعالیتهای متعدد برای یک متقاضی جلوگیری به عمل آید و مسولیت مراتب به عهده تشکلهای مزبور بوده و تعهد های لازم را از متقاضی اخذ خواهند نمود.

مراحل صدور کارت شناسایی:

۱- متقاضیان می بایست جهت دریافت فرم درخواست صدور کارت به یکی از مراجع از قبیل اتحادیه های صنفی، اتحادیه و شرکت تعاونی های فرش دستباف شهری یا روستایی، مجتمع های قالی بافی و مراکز تولیدی (متمرکز- غیر متمرکز) فرش دستباف دارای مجوز از سازمان بازرگانی و یا تشکلهای ثبت شده در زمینه فرش دستباف و یا سازمان بازرگانی و ادارات تابعه در شهرستان مراجعه نمایند.

تبصره ۱: اتحادیه شرکتهای تعاونی فرش دستباف شهری و روستایی به عنوان مرجع معرفی کننده صرفاً می توانند برای اعضاء خود تمهیدات کارت شناسایی را فراهم و پس از صدور کارت، مراتب را جهت تایید نهایی از طریق سازمان بازرگانی یا ادارات بازرگانی اقدام نمایند.

۲- متقاضیان پس از دریافت فرم نسبت به تکمیل و ارایه مدارک لازم و تحویل آن به اتحادیه صنفی فرش دستباف، اتحادیه شرکتهای تعاونی فرش دستباف شهری و روستایی و در صورت عدم وجود تشکلهای مزبور به سازمان بازرگانی و ادارات تابعه در شهرستانها اقدام نمایند.

۳- پرسشنامه تکمیل شده به همراه مدارک مورد نیاز توسط مراجع ذیصلاح اشاره شده در بند ۱ مورد بررسی و کنترل و تعیین صحت اطلاعات و صلاحیت متقاضی جهت دریافت کارت شناسایی اقدام خواهد شد.

۱-۳ اتحادیه شرکتهای تعاونی فرش شهری و روستایی برای اعضاء خود مسئول صدور کارت بوده و پس از مهر و امضاء کارت به عنوان مرجع معرفی کننده یک نسخه از پرسشنامه صدور کارت و یک برگ کپی از کارت صادر شده همچنین فرم تأیید مهارت در حرف فرش دستباف را نزد خود نگه داشته و اصل کارت شناسایی را به جهت مهر و امضاء نهایی به سازمان بازرگانی تحویل و پس از مهر و امضاء توسط سازمان بازرگانی اصل کارت ها از طریق اتحادیه شرکتهای تعاونی به متقاضیان تحویل خواهد شد.

تبصره ۱: متقاضیان دریافت کارت شناسایی که عضو شرکت های تعاونی فرش دستباف نمی باشند می توانند بر اساس اساسنامه به عضویت شرکت تعاونی در آمده و پس از آن نسبت به اخذ کارت از طریق اتحادیه شرکت های تعاونی فرش اقدام نمایند.

تبصره ۲: صدور کارت از زمان تحویل مدارک، ظرف مدت یک هفته صورت می پذیرد.

تبصره ۳: نظارت بر فرآیند صدور کارت توسط سازمان بازرگانی استان صورت می پذیرد.

تبصره ۴: سازمان بازرگانی استان موظف است گزارش عملکرد خود را به مرکز ملی فرش ایران ارسال نمایند.

۲-۳ - اتحادیه صنفی فرش مسول صدور کارت برای متقاضیان (غیر از اعضاء اتحادیه ها و شرکتهای تعاونی فرش دستباف شهری و روستایی) بوده و پس از صدور کارت یک نسخه از پرسشنامه صدور کارت و یک برگ کپی از کارت صادر شده و همچنین فرم تأیید مهارت را نزد خود نگه داشته و اصل کارت را به متقاضیان تحویل و گزارش عملکرد را به سازمان بازرگانی استان یا ادارات تابعه شهرستان ارسال می نمایند.

تبصره ۱: سازمان بازرگانی میتواند راساً کارت های صادر شده توسط اتحادیه شرکتهای تعاونی و اتحادیه صنفی فرش را پس از بررسی و تشخیص، کارت ها را ابطال و یا جریان روند صدور کارت را متوقف نماید.

تبصره ۲: سازمان بازرگانی، اتحادیه صنفی، اتحادیه شرکتهای تعاونی فرش دستباف شهری و روستایی **موظفند پس از پایان اعتبار کارت** برای متقاضیانی که قبل از ابلاغ این شیوه نامه کارت شناسایی از آن مراجع اخذ نموده اند **کارت جدید** را طبق این شیوه نامه برای آنان صادر و نسبت به جمع آوری و ابطال کارتهای قبلی اقدام نمایند.

تبصره ۳: دارندگان کارتهای شناسایی مرتبط با فرش دستباف از سایر دستگاه ها (صنایع دستی، بهزیستی، جهاد سازندگی، جهاد کشاورزی، کمیته امداد و.....) با توجه به شرایط آنها می توانند نسبت به دریافت کارت جدید اقدام نمایند.

هزینه صدور کارت شناسایی: اتحادیه صنفی فرش، اتحادیه شرکتهای تعاونی فرش دستباف شهری و روستایی برای صدور، تمدید، تعویض و المثنی کارت شناسایی حد اکثر مبلغ ۲۰۰۰۰ ریال می توانند از متقاضیان دریافت نمایند.

وزارت بازرگانی
مرکز ملی فرش ایران
پرسشنامه صدور «کارت شناسایی قالبیافی و حرف فرش دستباف»

• مشخصات متقاضی:

نام و نام خانوادگی: نام پدر:

تاریخ تولد: تولد:

محل صدور:

شماره شناسنامه: شماره ملی:

محل تولد:

مدرک تحصیلی: رشته تحصیلی: سال

شروع فعالیت:

نشانی محل فعالیت: استان: شهرستان:

بخش: دهستان:

خیابان: کوچه: پلاک:

تلفن:

نشانی محل سکونت: استان: شهرستان:

بخش: دهستان:

خیابان: کوچه: پلاک:

تلفن:

رشته فعالیت و ظرفیت تولید	خانگی (خویش فرما)	کارگاه غیر متمرکز با مدیریت متمرکز	کارگاه متمرکز یا مجتمع	اتحادیه صنفی	اتحادیه تعاونی شهری	اتحادیه تعاونی روستایی
قالبیاف (متر مربع)						
رفوگر (مرمت کار) متر مربع						
طراح و نقاش (عدد)						
رنگرز (کیلو گرم)						
جله کش (جله ذوان) (تعداد دار)						
بازرس فنی (ناظر فنی) (تخته فرش)						

• آیا از قالبیافی و سایر حرف فرش دستباف به عنوان شغل اصلی فعالیت هنری شغل دوم استفاده می کنید؟

• ظرفیت تولید سالیانه

• آیا تحت پوشش بیمه قرار دارید یا خیر؟ نوع و شماره بیمه خود را ذکر نمایید.

• آیا دوره آموزشی نیز در زمینه مرتبط با فعالیت خود را گذرانده اید؟ برگزار کننده دوره:

مدت دوره: ساعت زمان برگزاری: روز

نام استاد: مکان:

• اینجانب ضمن تعهد اعلام میدارم که کارت شناسایی دیگری در حوزه فعالیت فرش دستباف نداشته و با تایید صحت موارد فوق مسئولیت هر گونه مغایرت اظهارات را بعهده گرفته و با ارایه مدارک مورد نیاز، متقاضی صدور کارت شناسایی می باشم.

تاریخ و امضاء متقاضی

بدینوسیله به عنوان / صادر کننده / مرجع معرفی کننده کارت با تایید صحت موارد فوق، مسئولیت هرگونه مغایرت را می پذیرد.

نام ارگان تأیید کننده

مهر و امضاء

فرم کارت و کدگذاری

۱- مشخصات کارت شامل: نام استان، رشته فعالیت، نام، نام خانوادگی، نام پدر، شماره شناسنامه، تاریخ تولد، مهر و امضاء صادر کننده، مهر و امضاء مرجع معرفی کننده میباشد.

۲- نحوه کد گذاری: شناسه هنرمند/صنعتگر- این شناسه بر اساس کد استان و- (خط فاصله) و کد ملی متقاضی نوشته میشود.

۳- سازمان بازرگانی یا اتحادیه صنفی فرش می بایست به عنوان صادر کننده، کارت را مهر و امضاء نمایند.

۴- صدور کارت طبق فرم کارت شناسایی قالبی و حرف فرش دستباف (پیوست) صورت می پذیرد.

۵- اتحادیه استانی شرکتهای تعاونی فرش دستباف شهری و روستایی می باید به عنوان مرجع معرفی کننده، کارت را مهر و امضاء نموده و سپس سازمان بازرگانی کارت را پس از تایید نهایی مهر و امضاء نماید.

ابعاد کارت شناسایی: ۱۰×۷

مدت اعتبار و شرایط تمدید، تعویض و یا المثنی کارت شناسایی قالبی و حرف فرش دستباف:

الف - مدت اعتبار: کارت از تاریخ صدور ۴ سال معتبر بوده و قابل تمدید است.

ب - متقاضیان تمدید و یا تعویض کارت در صورت پایان اعتبار کارت خود و یا تغییر در هر یک از موارد فوق می بایست با تکمیل فرم مخصوص نسبت به تمدید یا تعویض کارت خود اقدام نمایند.

ج - دارندگان کارت شناسایی در صورت تغییر محل فعالیت از یک شهرستان به شهرستان دیگر یا استان دیگر و یا تغییر در نوع فعالیت خود (حتی با داشتن اعتبار کارت) می بایست به تشکلی که در آن عضو شده مراجعه و در صورت عدم تشکیل تشکلهای مرتبط به سازمان بازرگانی استان و یا ادارات تابعه شهرستان جدید مراجعه و نسبت به تعویض کارت خود و ابطال کارت قبلی اقدام نمایند.

• مدارک مورد نیاز جهت تعویض کارت شناسایی:

۱- دو قطعه عکس ۲×۳ (برای خواهران رعایت حجاب اسلامی الزامی است)

۲- کارت شناسایی قبلی.

۳- تکمیل فرم تعویض کارت.

نکته ۱: کارت فاقد اعتبار توسط مراجع معرفی کننده و صادرکننده، باطل و اصل آن در پرونده متقاضی بایگانی خواهد شد.

نکته ۲: متقاضیان تمدید کارت فقط می بایست فرم مخصوص تمدید کارت را تکمیل نمایند و نیاز به مدارک دیگر نمی باشد.

وزارت بازرگانی
مرکز ملی فرش ایران
«فرم مخصوص تمدید و یا تعویض و یا المثنی کارت شناسایی قالیبافی
و حرف فرش دستباف»

• **مشخصات متقاضی:**

نام و نام خانوادگی: نام پدر:

• **محل و رشته فعالیت :**

اتحادیه تعاونی روستایی	اتحادیه تعاونی شهری	اتحادیه صنفي	کارگاه متمرکز یا مجمع	کارگاه غیر متمرکز با مدیریت متمرکز	خانگی (خویش فرما)	محل فعالیت رشته فعالیت
						قالیباف
						رفوگر (مرمت کار)
						طراحی و نقاش
						رنگرز
						چله کش (چله دوان)
						بازرسفنی (ناظر فنی)

• آیا تحت پوشش بیمه قرار دارید یا خیر؟ نوع و شماره بیمه خود را ذکر نمایید.

نشانی محل فعالیت: استان _____
 بخش _____ دهستان _____
 خیابان _____ کوچه _____ پلاک _____
 تلفن: _____

• اینجانب ضمن استمرار در فعالیت و رشته
 با تایید صحت موارد فوق
 مسئولیت هر گونه مغایرت اظهارات فوق را بعهده گرفته و با
 رایه مدارک مورد نیاز، متقاضی تمدید یا تعویض کارت
 می باشم.

تاریخ و امضاء

بدینوسیله به عنوان / صادر کننده کارت / مرجع
 معرفی کننده کارت با تایید صحت موارد فوق، مسئولیت هرگونه
 مغایرت را می پذیرد.

نام ارگان تأیید کننده
مهر و امضاء

«فرم گزارش کارشناسی، جهت صدور/ تمدید یا تعویض و یا المثنی کارت شناسایی
قالیبافی و حرف فرش دستباف»

بر اساس مدارك و مستندات موجود گواهي مي شود آقا/ خانم
..... حائز شرایط

دریافت عدم دریافت کارت می باشند.

فرم تکمیل شده صدور کارت عکس

پرسنلی

فتوکپی شناسنامه یا کارت ملی

کپی مدارك قبلي دال بر مهارت در فعالیتهای مذکور

فرم مخصوص تمدید یا تعویض کارت کارت شناسایی

قبلي

اتحادیه صنفی فرش دستباف/ اتحادیه شرکتهای تعاونی فرش دستباف / شرکت
تعاونی فرش دستباف

مسول فرش سازمان بازرگانی استان.....

وزارت بازرگانی
مرکز ملی فرش ایران

دستورالعمل صدور مجوز
واحدهای تولید طرح و نقشه فرش دستباف

مدیریت هماهنگی و نظارت بر تولید

زمستان ۱۳۸۵

مقدمه

فرش دستباف به عنوان یکی از مهمترین اقلام صادراتی ایران محسوب می شود. در این میان طرح و نقشه فرش دستباف به عنوان یکی از عوامل تعیین کننده در پروسه تولید فرش دستباف مطرح است. تا آنجا که از آن به عنوان مهمترین مزیت نسبی فرش دستباف ایران نسبت به سایر رقبا یاد می شود.

طراحان و نقاشان فرش دستباف به عنوان تولید کنندگان این مزیت نسبی، با وجودی که از نظر تعداد، درصد بسیار پایینی را از دست اندرکاران تولید فرش دستباف تشکیل می دهند با این حال به سبب نوع کار و محصول تولیدی، سهم عمده ای در کیفیت فرش های تولیدی را دارا می باشند.

با توجه به نیاز تولید کنندگان طرح و نقشه فرش به مجوزهای قانونی جهت ادامه فعالیت و استفاده از مزایای قانونی این مجوزها، مرکز ملی فرش ایران از طریق سازمان های بازرگانی استان ها اقدام به صدور کارت شناسایی جهت واحدهای موجود تولیدی طرح و نقشه و همچنین جواز تأسیس و پروانه بهره برداری جهت ایجاد واحدهای تولیدی طرح و نقشه، می نماید.

اهداف:

- ۱- شناسایی و اخذ آمار و اطلاعات موجود از واحدهای تولیدی طرح و نقشه فرش که به صورت کارگاهی یا خانگی فعالیت می کنند.
- ۲- کسب اطلاعات از وضعیت اجتماعی و اقتصادی طراحان و نقاشان فرش
- ۳- سازماندهی واحدهای تولیدی طرح و نقشه فرش و هویت بخشی به آنان به عنوان یکی از عواملی مهم تولید فرش دستباف
- ۴- تسهیل در امر اعطای تسهیلات و اعتبارات در جهت ارتقاء کیفیت طرح و نقشه فرش و همچنین حفظ و توسعه اشتغال در این زمینه
- ۵- ارتقاء منزلت شغلی طراحان و نقاشان و همچنین کمک به بهبود وضعیت اقتصادی آنان
- ۶- برنامه ریزی در جهت ارائه آموزش های ارتقاء سطح مهارت طراحان و نقاشان
- ۷- کمک به ایجاد تشکل های صنفی و انجمن های مربوط به طراحان و نقاشان
- ۸- کمک به ایجاد واحدهای جدید تولیدی طرح و نقشه در راستای هماهنگی تولید فرش دستباف با نیاز بازارهای هدف

تعاریف:

واحد تولیدی طرح و نقشه:

به مکانی گفته می شود که با داشتن امکانات مورد نیاز در آن اقدام به تهیه و تولید نقشه های فرش می شود. این واحد باید از لحاظ نور، مسائل بهداشتی و فضای کار در حد قابل قبول بوده و دارای کاربری اداری یا تجاری باشد.

واحد تولیدی موجود:

به واحدهای تولیدی طرح و نقشه ای اطلاق می شود که در زمان صدور مجوز فعال بوده و تاریخ تأسیس آن حداکثر ۸۵/۷/۱ باشد.

واحدهای تولید خانگی طرح و نقشه فرش:

به واحدهایی اطلاق می گردد که محل فعالیت آن دارای کاربری مسکونی بوده و امکانات لازم را جهت تولید طرح و نقشه دارا می باشند.

واحد تولید کارگاهی طرح و نقشه فرش:

به واحدهای اطلاق می گردد که دارای امکانات لازم جهت تولید طرح و نقشه فرش بوده و همچنین دارای کاربری اداری یا تجاری باشند.

کارت شناسایی واحد تولید طرح و نقشه:

گواهی است که به نام متقاضی واحد تولیدی فعال، طبق شیوه نامه شماره ۱ صادر می گردد و دارای اطلاعات ذیل است:

- مشخصات فردی شامل: (نام و نام خانوادگی - نام پدر - شماره شناسنامه و محل صدور - تاریخ و محل تولد)
- مشخصات اختصاصی شامل (آدرس محل فعالیت، شماره و تاریخ صدور کارت)
- مشخصات فنی شامل (نوع واحد اعم از کارگاهی یا خانگی)

که طبق شیوه نامه شماره ۱ صادر می گردد.

جواز تأسیس واحد تولید طرح و نقشه فرش:

ویژه متقاضیان تأسیس و راه اندازی واحدهای جدید تولید طرح و نقشه است. اعتبار این جواز ۱ سال است که بنا به شرایط و تشخیص سازمان بازرگانی تا ۱۸ ماه قبل تمدید است صاحبان جواز تأسیس ملزم هستند حداکثر تا پایان مدت اعتبار جواز، نسبت به دریافت پروانه بهره برداری واحدهای مزبور اقدام نمایند. این جواز طبق شیوه نامه شماره ۲ صادر می گردد.

پروانه بهره برداری واحد تولید طرح و نقشه فرش:

ویژه متقاضیانی است که جواز تأسیس واحد تولید طرح و نقشه را اخذ نموده و دوره آزمایشی تولید را نیز گذرانده اند. این پروانه توسط سازمان بازرگانی و طبق شیوه نامه شماره ۲ صادر می گردد.

تبصره ۱: صاحبان واحدهای موجود تولید طرح و نقشه که حائز شرایط جواز تأسیس می باشند طبق مقررات صدور

جواز تأسیس و پروانه بهره برداری واحدهای تولید و نقشه می توانند پروانه بهره برداری دریافت نمایند.

تبصره ۲: معرفی متقاضیان برای دریافت تسهیلات بانکی منوط به تکمیل طرح توجیهی فنی و اقتصادی میباشد.

شیوه نامه صدور کارت شناسایی واحد تولید طرح و نقشه فرش دستباف

ضوابط و شرایط صدور کارت شناسایی:

- واحد تولیدی بنام صاحب کارگاه باشد
- در محدوده شهر و یا روستا واقع شده باشد
- به کارگیری افراد زیر ۱۸ سال در این واحدها ممنوع است.
- کارت شناسایی برای واحدی صادر می گردد که در زمان صدور فعال باشد.
- مدت اعتبار کارت شناسایی ۲ سال است که در صورت دارا بودن شرایط تمدید می گردد.

شرایط عمومی و اختصاصی متقاضیان

- ۱- تابعیت جمهوری اسلامی ایران
- ۲- عدم سوء پیشینه کیفری
- ۲- داشتن گواهی پایان خدمت و وظیفه عمومی و یا معافیت دائم (برای آقایان)

مدارک لازم برای اخذ کارت شناسایی واحد تولید طرح و نقشه فرش دستباف

(ارائه اصل مدارک جهت مطابقت الزامی است.)

۱- آرایه مدارک معتبر و مستند مبنی بر شاغل بودن در رشته مورد تقاضا:

داشتن حداقل یکی از مدارک زیر الزامی است:

- الف - جواز کسب معتبر مربوط به تولید طرح و نقشه فرش
- ب - تاییدیه های رسمی مربوط به طراحی و نقاشی فرش که قبلا توسط سازمان صنایع دستی صادر شده است.
- ج - تاییدیه مبنی بر اشتغال متقاضی در زمینه تولید طرح و نقشه فرش توسط مراجع ذیل:
 - انجمن طراحان و نقاشان فرش دستباف
 - اتحادیه های صنفی مرتبط با فرش
 - اتحادیه تعاونی های شهری و روستایی فرش
 - شرکت سهامی فرش ایران
 - کمیته امداد امام خمینی

۲- آرایه مدارک مستند مربوط به محل فعالیت:

الف - آرایه سند مالکیت و یا اجاره نامه رسمی محل فعالیت

ب - ارایه فیش آب یا برق یا تلفن مربوط به محل
تبصره: متقاضیانی که به صورت خانگی فعالیت می کنند مشمول این بند نمی شوند.

۳- یک سری تصویر تمام صفحات شناسنامه

۴- تصویر کارت پایان خدمت و یا معافیت دایم برای آقایان

۵- دو قطعه عکس ۴*۳ تمام رخ جدید متقاضی (برای خواهران با پوشش کامل اسلامی)

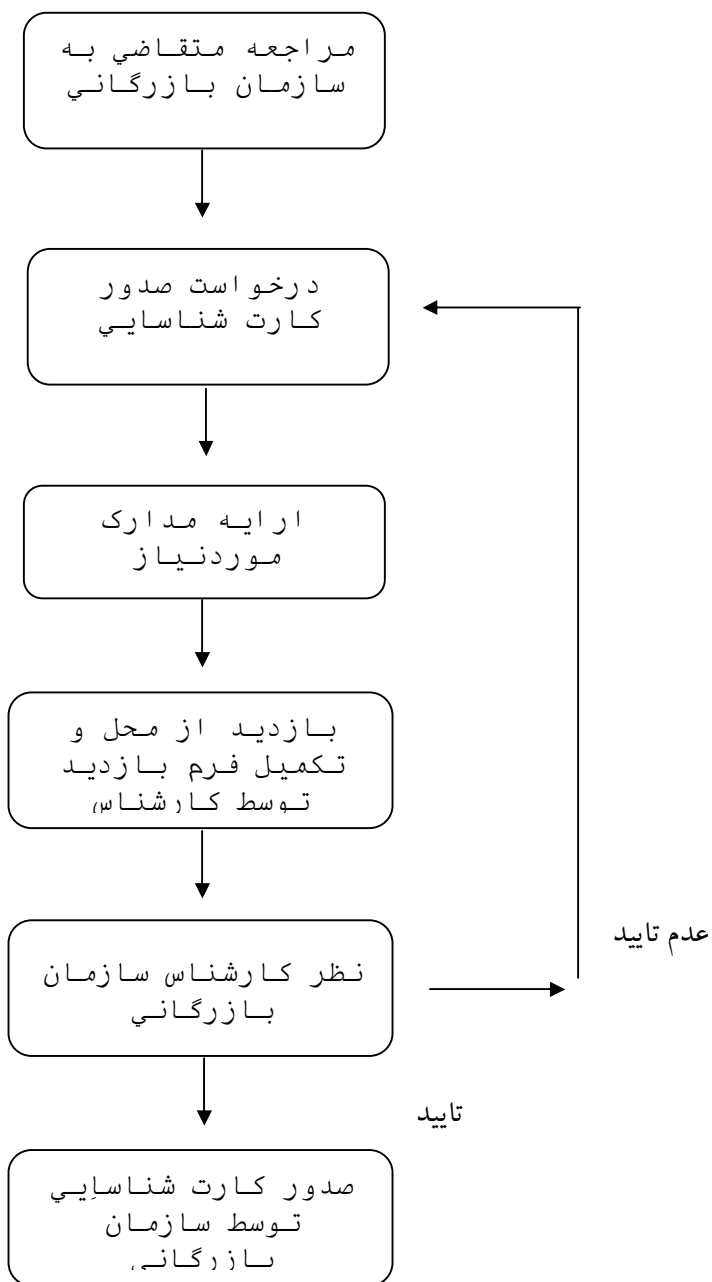
ضوابط ابطال کارت شناسایی تولید طرح ونقشه:

۱- اسقاط هر یک از ضوابط و شرایط مندرج در شیوه نامه

۲- اتمام مدت اعتبار کارت

۳- فوت دارنده کارت شناسایی

مراحل صدور کارت شناسایی واحد تولید طرح و نقشه فرش دستباف



وزارت بازرگانی

مرکز ملی فرش ایران

*** فرم بازدید کارشناس جهت صدور کارت شناسایی واحد تولید طرح و نقشه فرش دستباف ***

(این فرم فقط توسط کارشناس سازمان بازرگانی استان تکمیل می گردد.)

نام و نام خانوادگی متقاضی:

شماره ثبت شرکت (متقاضی حقوقی):

آدرس محل واحد و شماره تماس:

مساحت واحد تولیدی:

(متر مربع)

نوع مالکیت واحد تولیدی: شخصی استیجاری غیره (ذکر شود)

شرایط عمومی واحد تولیدی:

نور طبیعی:	دارد <input type="checkbox"/>	ندارد <input type="checkbox"/>
نور مصنوعی:	مناسب <input type="checkbox"/>	نامناسب <input type="checkbox"/>
تهویه مناسب و سیستم گرمایشی و سرمایشی:	دارد <input type="checkbox"/>	ندارد <input type="checkbox"/>
آب و سرویس بهداشتی:	دارد <input type="checkbox"/>	ندارد <input type="checkbox"/>
بهداشت محیطی:	رعایت می شود <input type="checkbox"/>	رعایت <input type="checkbox"/>
نمی شود <input type="checkbox"/>		
جعبه کمکهای اولیه:	دارد <input type="checkbox"/>	
ندارد <input type="checkbox"/>		
هسائا، امنن، ه اطفاء حدة، :	دارد <input type="checkbox"/>	

ظرفیت تولید:

(ورق نقشه در سال)

اشتغال موجود:

تجهیزات موجود:

- با توجه وضعیت محل و تجهیزات، آیا متقاضی شرایط اخذ کارت شناسایی را دارا می باشد؟

نظر کارشناس:

تاریخ و امضا

نام و نام خانوادگی کارشناس

شیوهنامه صدور جواز تاسیس و پروانه بهره برداری واحد تولید طرح و نقشه فرش

شرایط عمومی متقاضیان

- ۱- تابعیت جمهوری اسلامی ایران
- ۲- عدم سوء پیشینه کیفری
- ۲- داشتن گواهی پایان خدمت وظیفه عمومی و یا معافیت دائم (برای آقایان)

مدارک لازم برای اخذ جواز تاسیس:

(ارائه اصل مدارک جهت مطابقت الزامی است.)

- ۱- تصویر آگهی ثبت شرکت، اساسنامه و آخرین مصوبه هیات مدیره که در آن صاحبان امضاء مجاز شرکت تعیین شده باشند. (برای متقاضیان حقوقی)

توجه: لازم است در اساسنامه، نوع فعالیت شرکت، مرتبط با تولید طرح و نقشه فرش ذکر شده باشد.

- ۲- ارزیابی مدارک معتبر و مستند مبنی بر داشتن مهارت و صلاحیت‌های فنی و شغلی در رشته مورد تقاضا. (برای شخصیتهای حقیقی)

توضیح: داشتن حداقل یکی از مدارک زیر الزامی است

- الف - تصویر مدرک تحصیلی دانشگاهی کاردانی یا کارشناسی فرش و یا کارشناسی صنایع دستی که پروژه پایانی آن مرتبط با طراحی فرش بوده است.

ب - تصویر مدرک مهارت طراحی و نقاشی فرش از سازمان فنی و حرفه‌ای

ج - کارت عضویت انجمن طراحان و نقاشان فرش دستباف

د - تاییدیه‌های رسمی مربوط به طراحی و نقاشی فرش که قبلاً توسط سازمان صنایع دستی صادر شده است.

هـ - داشتن سابقه کاری مرتبط که توسط مراجع ذیل تایید شده است:

- انجمن طراحان و نقاشان فرش دستباف

- اتحادیه های صنفی مرتبط با فرش دستباف

- اتحادیه تعاونی های شهری و روستایی فرش دستباف

- شرکت سهامی فرش ایران

- ۳- یک سری تصویر تمام صفحات شناسنامه (برای شرکتهای شناسنامه مدیر عامل شرکت.)

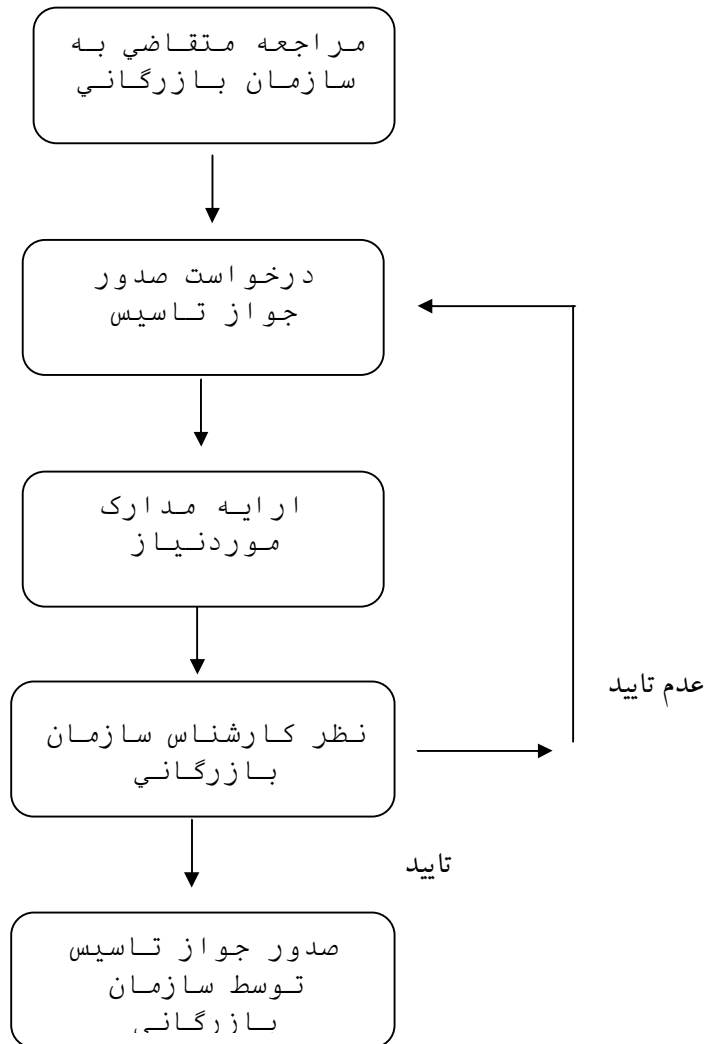
۴- تصویر کارت پایان خدمت و یا معافیت دائم برای آقایان (برای شرکتهای مربوط به مدیر عامل شرکت.)

- ۵ - دو قطعه عکس ۴*۳ تمام رخ جدید متقاضی (برای خواهان با پوشش کامل اسلامی و برای شرکتهای عکس مدیر عامل شرکت.)

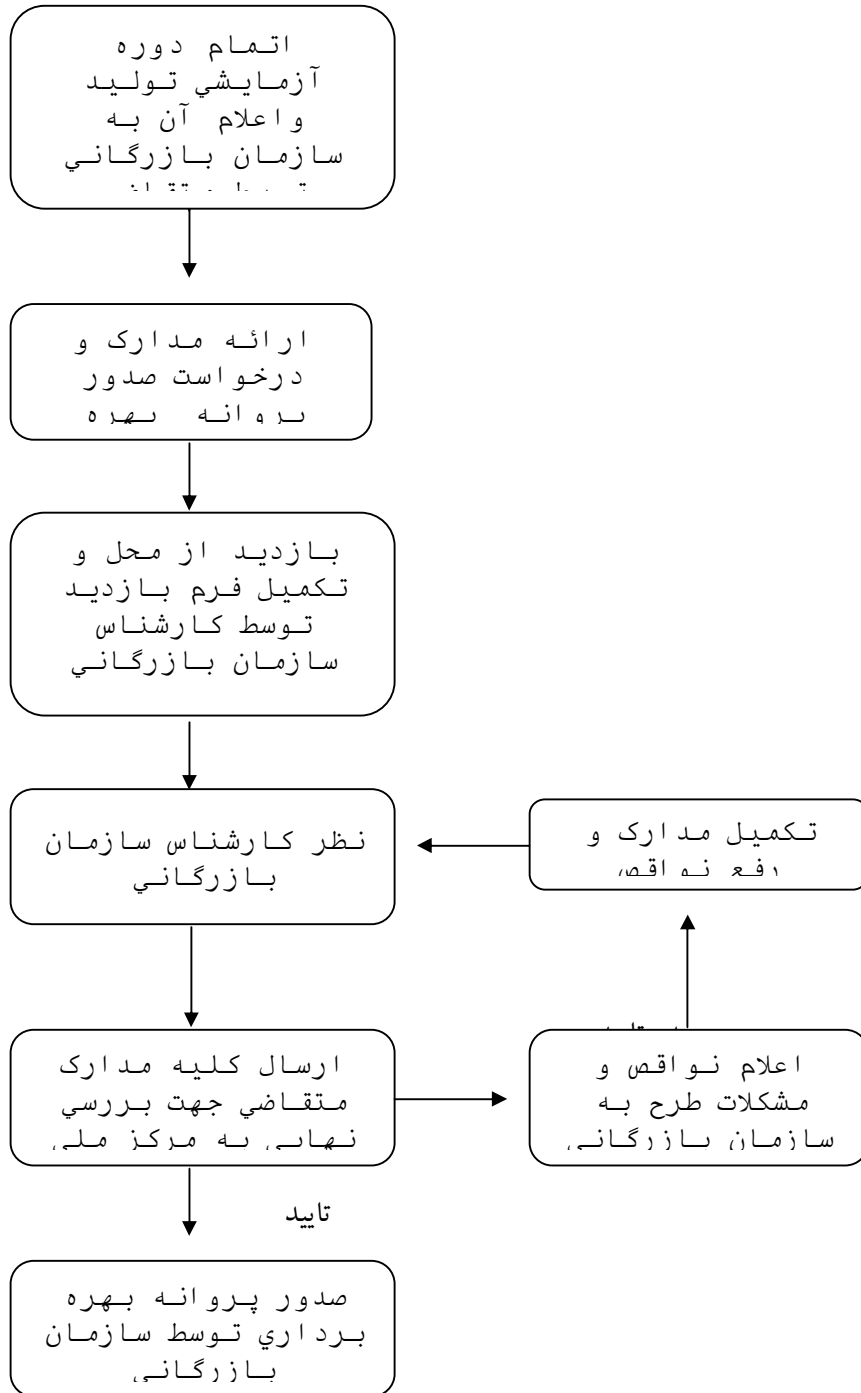
تذکرات مهم:

- هر گونه تغییر در جواز تاسیس که منجر به تغییر میزان تولید گردد باید با اطلاع و هماهنگی سازمان بازرگانی صورت گیرد.
- نقل و انتقال و تغییر نام دارنده جواز تاسیس مستلزم صدور اصلاحیه جواز تاسیس است.
- تغییر محل واحد تولیدی موضوع جواز تاسیس در صورت رعایت مفاد شیوه نامه و تائید سازمان بازرگانی بلامانع است.
- مدت اعتبار جواز تاسیس یکسال بوده و در صورت تقاضای دارنده جواز و موافقت سازمان بازرگانی استان تا شش ماه دیگر قابل تمدید است.
- مرکز ملی فرش ایران مسئول نظارت بر حسن اجرای این شیوه نامه می باشد.

مراحل صدور جواز تاسیس واحد تولید طرح و نقشه فرش



مراحل صدور پروانه بهره برداری واحد تولید طرح و نقشه فرش



وزارت بازرگانی

مرکز ملی فرش ایران

* فرم بازدید کارشناس جهت صدور پروانه بهره برداری واحد تولید طرح و نقشه فرش دستباف *

(این فرم فقط توسط کارشناس سازمان بازرگانی استان تکمیل می گردد.)

نام و نام خانوادگی متقاضی:

شماره ثبت شرکت (متقاضی حقوقی):

آدرس محل واحد تولیدی و شماره تماس:

مساحت واحد تولیدی

(متر مربع)

نوع مالکیت واحد تولیدی: شخصی استیجاری غیره (ذکر شود)

اشتغال موجود در واحد تولیدی:

ردیف	عنوان	تعداد	حقوق ماهیانه (ریال)	حقوق سالیانه (هزار ریال)
	جمع			

شرایط عمومی واحد تولیدی:

نور طبیعی:	دارد <input type="checkbox"/>	ندارد <input type="checkbox"/>
نور مصنوعی:	مناسب <input type="checkbox"/>	نامناسب <input type="checkbox"/>
تهویه مناسب و سیستم گرمایشی و سرمایشی:	دارد <input type="checkbox"/>	ندارد <input type="checkbox"/>
آب و سرویس بهداشتی:	دارد <input type="checkbox"/>	ندارد <input type="checkbox"/>
بهداشت محیطی:	رعایت می شود <input type="checkbox"/>	رعایت <input type="checkbox"/>
نمی شود <input type="checkbox"/>		
جعبه کمکهای اولیه:	دارد <input type="checkbox"/>	
ندارد <input type="checkbox"/>		
وسائل امنیتی و اطفاء حریق:		دارد <input type="checkbox"/>

نوع تولیدات و یا خدمات و ظرفیت سالانه:

ردیف	نام محصول	میزان تولید سالانه	واحد(ورق یا قطعه نقشه)	قیمت فروش واحد
۱				
۲				
۳				
۴				
۵				

تجهیزات موجود:

- با توجه به طرح توجیهی فنی و اقتصادی و وضعیت محل، آیا نوع و میزان تولید واحد تولیدی با طرح توجیهی مطابقت

دارد؟

نظر کارشناس:

تاریخ و امضاء

نام و نام خانوادگی کارشناس

ریاست محترم سازمان بازرگانی استان

باسلام

بدینوسیله گواهی می گردد جناب آقای / خانم فرزند به مدت سال در رشته
طراحی / نقاشی نقشه فرش فعالیت داشته اند. این گواهی بنا به درخواست نامبرده و صرفاً جهت صدور (کارت شناسایی /
جواز تاسیس) صادر شده و ارزش دیگری ندارد.

محل
الصاق
عكس

شماره:
تاریخ صدور:



وزارت بازرگانی
سازمان بازرگانی استان:

« کارت شناسایی واحد تولید طرح و نقشه فرش دستباف »

بدینوسیله گواهی می شود آقای/خانم: نام پدر: شماره شناسنامه:
محل صدور: تاریخ تولد: محل تولد:
در زمینه تولید طرح و نقشه فرش دستباف به صورت کارگاهی خانگی با نشانی ذیل فعالیت دارد.
نشانی محل فعالیت:

رئیس سازمان بازرگانی استان
مهر و امضاء

توضیحات:

این کارت به مدت ۲ سال از تاریخ صدور اعتبار خواهد داشت و تایید آن منوط به درخواست متقاضی و تایید سازمان بازرگانی استان خواهد بود.

محل
الصاق
عكس

شماره:
تاریخ صدور:



وزارت بازرگانی
سازمان بازرگانی استان:.....

«جواز تأسیس واحد تولید طرح و نقشه فرش دستباف»

به آقای/خانم: فرزند : شماره شناسنامه:
شرکت: شماره ثبت: محل ثبت:

به نشانی:

اجازه داده می شود تا نسبت به تأسیس واحد تولیدی طرح و نقشه فرش دستباف با ظرفیت تولید سالانه
ورق نقشه با رعایت ضوابط و مقررات مربوطه اقدام نماید.

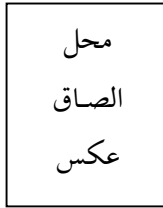
مدت اعتبار این جواز ۱ سال از تاریخ صدور می باشد که بنا به درخواست متقاضی و موافقت سازمان بازرگانی تا ۱۸ ماه
قابل تمدید است.

رییس سازمان بازرگانی استان
مهر و امضاء

توضیحات لازم در پشت جواز درج شده است.

توضیحات:

۱. وزارت بازرگانی هیچ گونه تعهدی در قبال تأمین منابع مالی نخواهد داشت.
۲. مدت اعتبار این جواز ۱ سال که بنا به درخواست متقاضی و موافقت سازمان بازرگانی تا ۱۸ ماه قابل تمدید است.
۳. دارنده جواز موظف است تا قبل از اتمام اعتبار جواز نسبت به اخذ پروانه بهره برداری کارگاه مذکور با رعایت ضوابط و مقررات مربوط اقدام نماید.
۴. این جواز صرفاً جهت تأسیس کارگاه در محل ذکر شده صادر شده و دارای اعتبار می باشد.



وزارت بازرگانی

سازمان بازرگانی استان:.....

« پروانه بهره برداری واحد تولید طرح و نقشه فرش دستباف »

به آقای/خانم : فرزند : شماره شناسنامه:
شرکت: شماره ثبت: محل ثبت:

به نشانی:

اجازه داده می شود تا نسبت به بهره برداری از واحد تولیدی طرح و نقشه فرش دستباف با ظرفیت تولید سالانه ورق نقشه با رعایت ضوابط و مقررات مربوطه اقدام نماید.

این پروانه جهت تولید طرح و نقشه فرش دستباف و به منظور استفاده از مزایای قانونی به مدت ۲ سال از تاریخ صدور اعطاء می گردد.

رییس سازمان بازرگانی استان

مهر و امضاء

توضیحات لازم در پشت پروانه درج شده است.

توضیحات:

۱. وزارت بازرگانی هیچ گونه تعهدی در قبال تأمین منابع مالی نخواهد داشت.
۲. مدت اعتبار این پروانه از تاریخ صدور به مدت ۲ سال است و دارنده پروانه موظف است پس از انقضای مهلت به مرجع صدور، مراجعه و پروانه بهره برداری معتبر دریافت نماید.
۳. مزایای استفاده از این کارت منحصرأ مربوط به دارنده کارت می باشد.